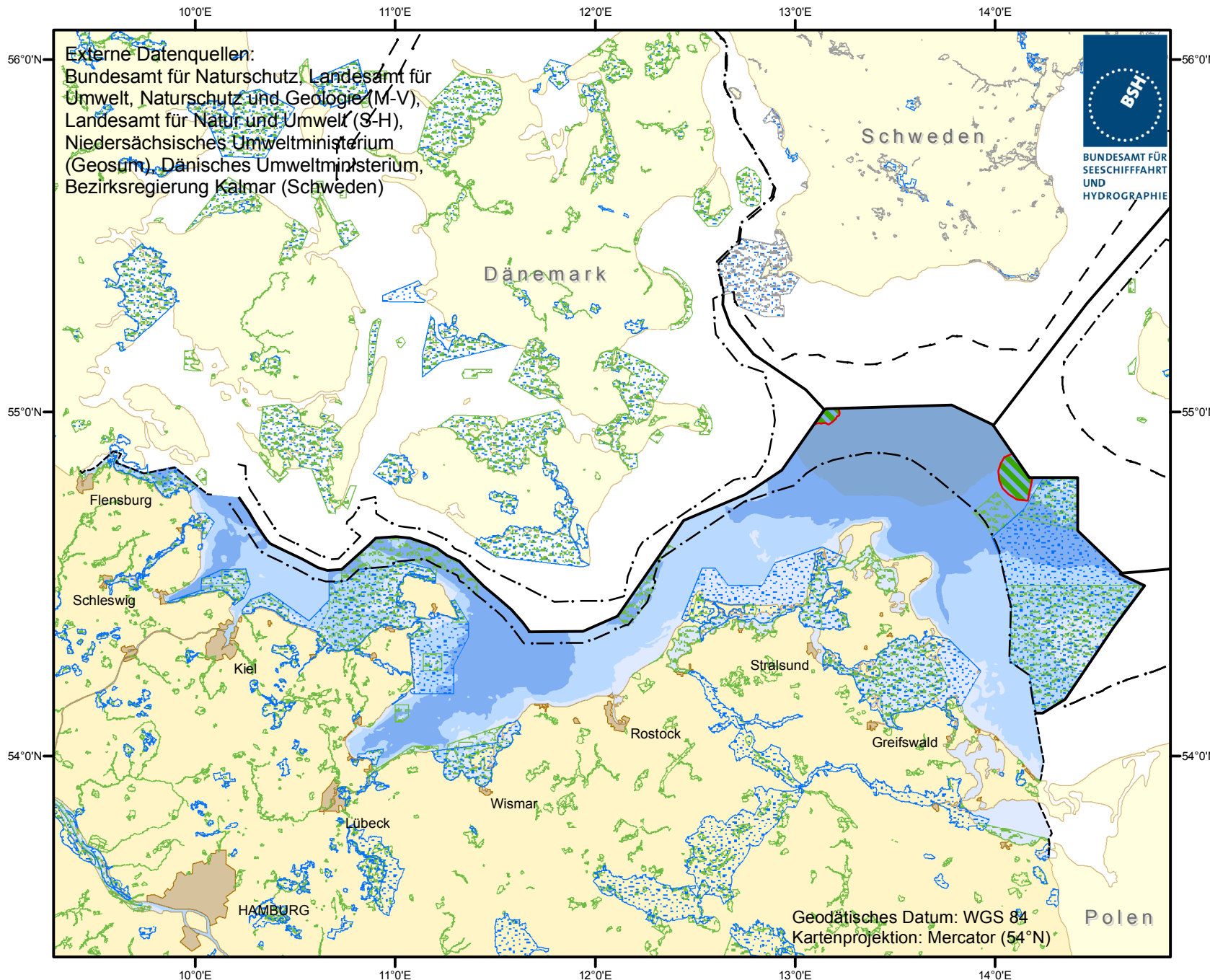


Ostsee: Naturschutzgebiete und besondere Eignungsgebiete nach SeeAnIV



- Grenzen**
- Festlandssockel/AWZ
 - 12-Seemeilenzone/Küstenmeer
 - - - Internationale Grenze
- Besondere Eignungsgebiete**
- zur Nutzung von Offshore Windenergie
- Naturschutzgebiete**
- Natura2000 SPA
 - Natura2000 SAC
 - Natura2000 SCI
- SPA =
 Special Protected Areas
 (Vogelschutz-Richtlinie)
- SAC =
 Special Areas of Conservation
 (FFH-Richtlinie)
- SCI =
 Sites of Community Interest
 (FFH-Richtlinie)

BSH / M1401 - 15.03.2007