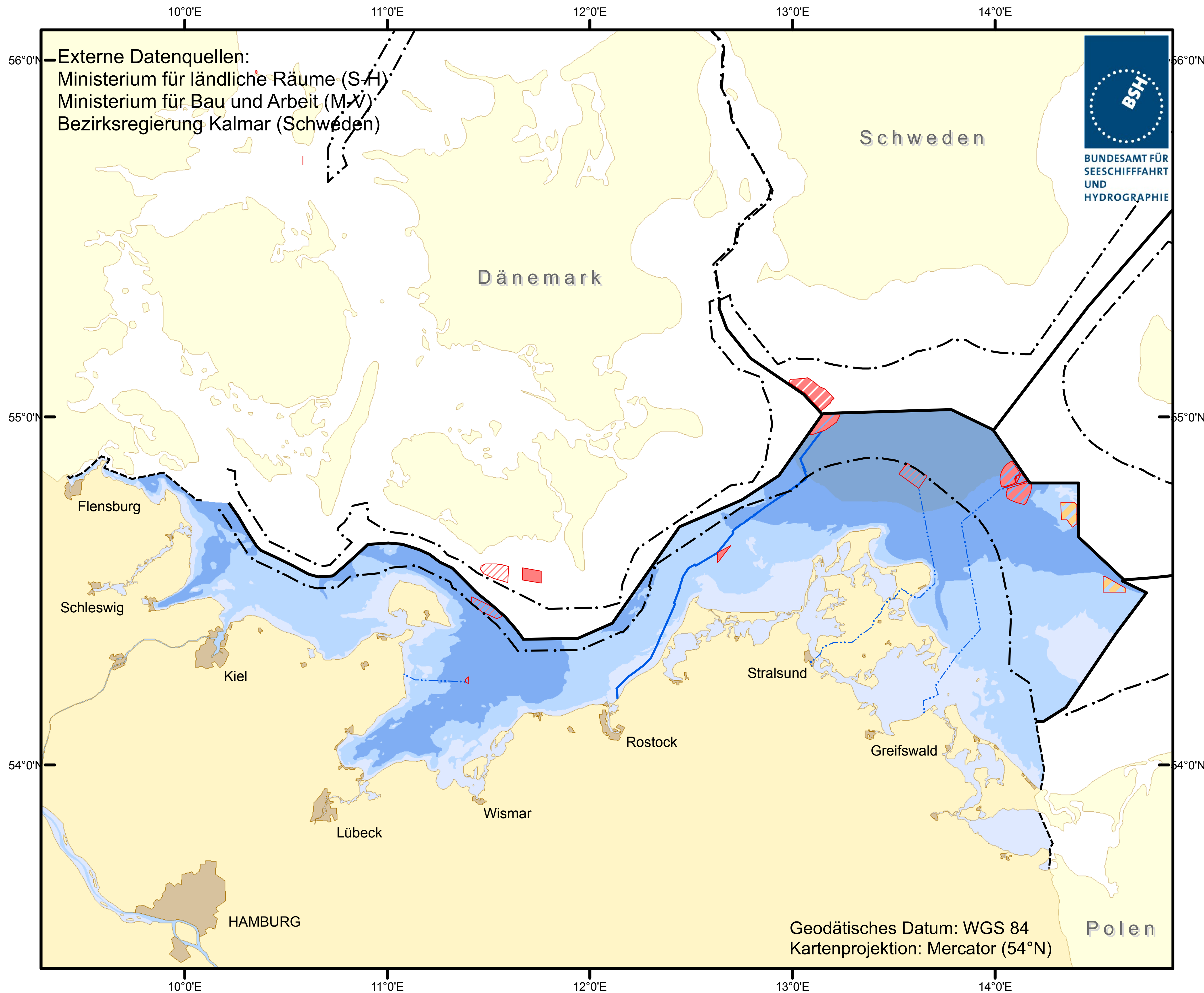


# Ostsee: Offshore-Windparks



Externe Datenquellen:  
 Ministerium für ländliche Räume (S-H)  
 Ministerium für Bau und Arbeit (M-V)  
 Bezirksregierung Kalmar (Schweden)



- Grenzen**
- Festlandsockel/AWZ
  - 12-Seemeilenzone/Küstenmeer
  - Internationale Grenze
- Offshore Windparks**
- in Betrieb
  - ▨ genehmigt
  - ▧ nicht genehmigt
  - ▩ geplant
- Netzanbindung**
- genehmigt
  - - - geplant

Geodätisches Datum: WGS 84  
 Kartenprojektion: Mercator (54°N)

BSH / M1401 - 04.06.2007